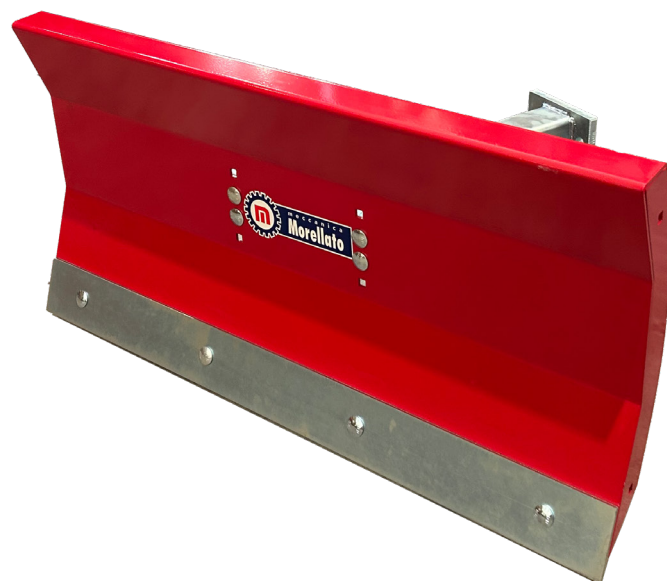


**MINIPAL**

**MINI LAME PER MOTOCOLTIVATORI**  
MINI BLADES FOR MOTOR CULTIVATORS



  
MADE IN ITALY

# MINI LAME MINIPAL PER MOTOCOLTIVATORI

## MINI BLADES MINIPAL FOR MOTOCULTIVATORS



www.meccanicamorellato.it  
info@meccanicamorellato.it  
049 595 7274



Le Mini lame **MINIPAL** sono adatte a piccoli lavori di movimentazione, spianatura e livellamento del terreno. Sono ottimi attrezzi anche con la neve, per la pulizia di piazzali e stradine.

- Applicabili frontalmente a qualsiasi tipo di falciatrice e motocoltivatore
- Leggere e facilmente manovrabili, senza sforzo eccessivo da parte dell'operatore
- Lama in metallo facilmente sostituibile
- Altezza di lavoro registrabile tramite i piedini di appoggio
- Sabbiatura e verniciatura a polveri a forno ad alta resistenza
- Garanzia 2 anni

The mini blades **MINIPAL** are designed for small handling and levelling jobs. These are optimal tools also with snow, for cleaning squares and streets.

- Can be coupled frontally to any type of mower and motor cultivator
- Light and easily maneuverable
- Easily replaceable scraping blade
- Easy-to-set working height via stability feet
- Sandblasting and oven powder coating
- 2 years warranty



Fig. 1 Applicazione leva di regolazione e sponde laterali  
Adjusting lever and sides application

Fig. 2 Applicazione ruote di appoggio  
Stability wheels application


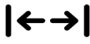



### DI SERIE:

Attacco rapido o flangiato per motocoltivatore  
Piedini regolabili in altezza  
Inclinazione regolabile manualmente  
Lama di raschiamento avvitata

### STANDARD EQUIPMENT:

Quick or flanged coupling for motocultivator  
Stability feet adjustable in height  
Manually adjustable working angle  
Screwed in scraping blade

MOD.	 (HP)	 (CM)	 (KG)
MINIPAL 90	8-10	90	28
MINIPAL 110	10-12	110	31
MINIPAL 120	12-14	120	35
MINIPAL 140	13-15	140	40

### OPTIONAL:

Sponde laterali rimovibili (Fig. 1) Removable side panels (Fig. 1)  
Kit leva di regolazione (Fig. 1) Lever kit for adjusting the blade working angle (Fig. 1)  
Lama in materiale plastico o gomma Plastic or rubber blade (instead of the iron one)  
Applicazione ruote di appoggio (in sostituzione al piedino regolabile) (Fig. 2) Pivoting wheels application (as a replacement to the stability feet) (Fig.2)